



VICEPRESIDENCIA
DE LA REPÚBLICA

CONFERENCIA
Sobre el futuro de
CENTROAMÉRICA




BICENTENARIO
EL SALVADOR

Cadenas regionales de valor en Centroamérica: cooperación tranfronteriza en la post pandemia

Eduardo Espinoza Valverde

Director General de Integración Económica, Facilitación de Comercio y Transporte

SIECA

1

Se registró una alta propagación del COVID-19 en los países del G7, actores esenciales de las **cadenas globales de valor** (Rogoff, 2020).

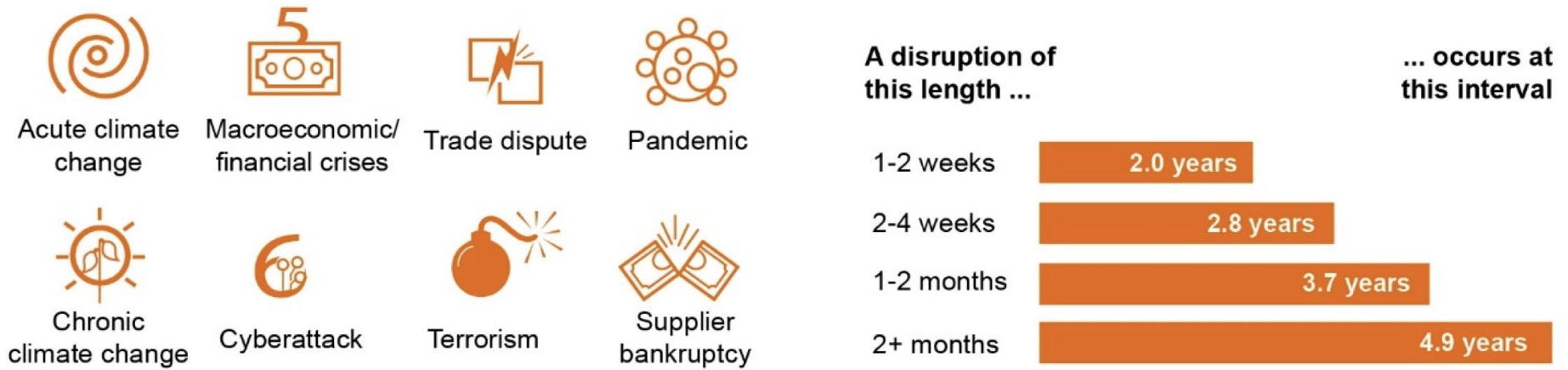
2

El "**contagio a través de la cadena de suministro**" limita el acceso a insumos o encarece su precio para aquellos países que dependen altamente de la importación de bienes manufacturados (Weder di Mauro, 2020).

3

Las tensiones comerciales previas a la actual crisis, aunado a las actuales interrupciones de la cadena de suministro, provocarían un impulso para **repatriar/nacionalizar las cadenas de valor a su lugar de origen** (Baldwin y Tomiura, 2020) (OECD, 2020).

Supply chain shocks are becoming more frequent and severe



Backshoring

Se refiere al proceso de llevar las actividades productivas a su país de origen inicial

Nearshoring

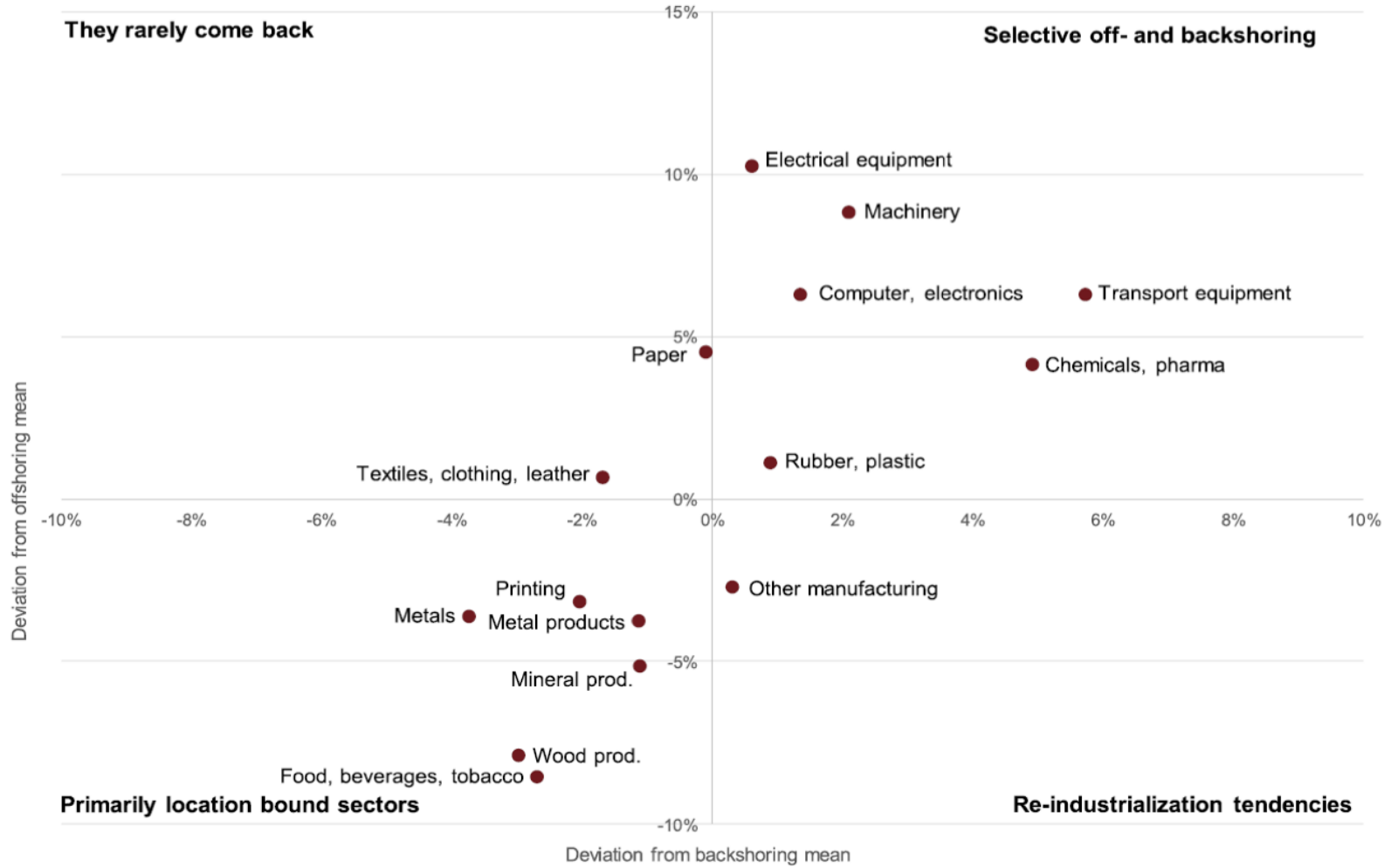
Se refiere a la reubicación de la fabricación en un país más cercano a "casa"

Factores

- Falta de flexibilidad (55%)
- Baja calidad (51%)
- Costos de transporte (24%)
- Costos de coordinación (22%)
- Costos laborales (15%)
- Ausencia de personal calificado (13%)
- Infraestructura (11%)

(Dachs et al., 2019)

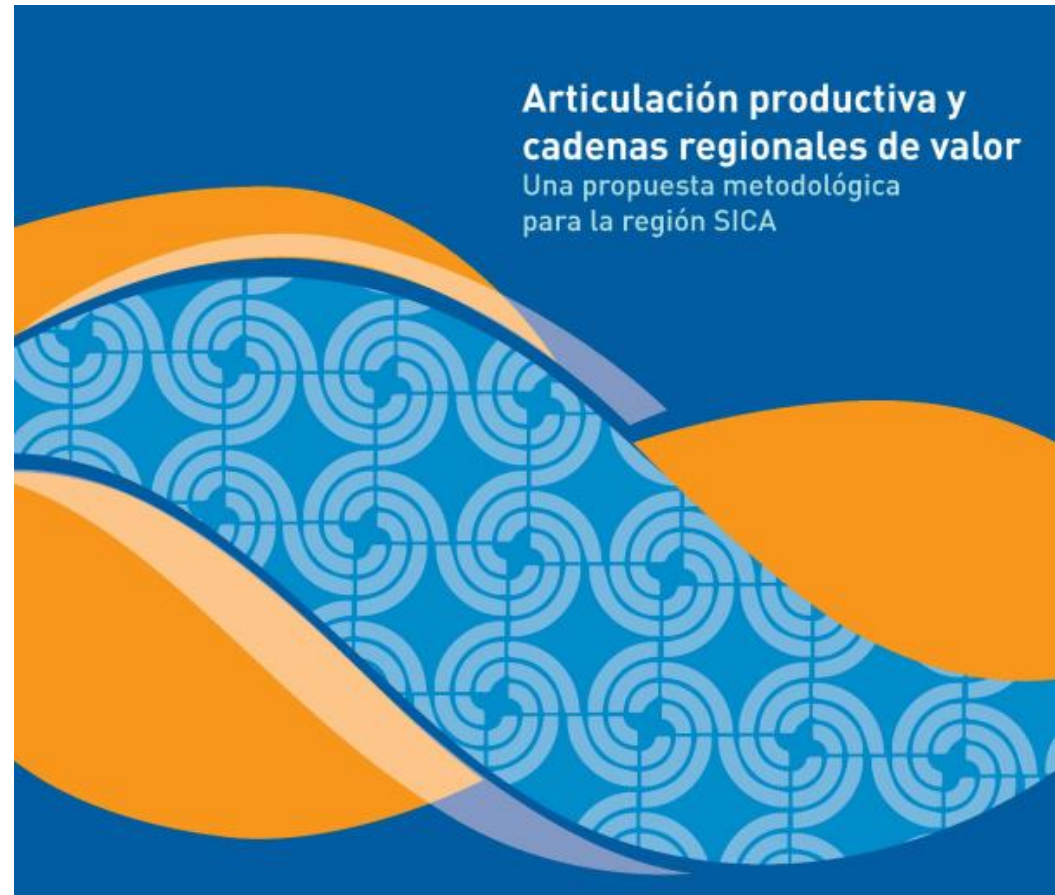
El fenómeno de la *relocalización* a nivel sectorial



Articulación productiva y cadenas regionales de valor en la región SICA

Metodología

Enlace de [descarga](#)



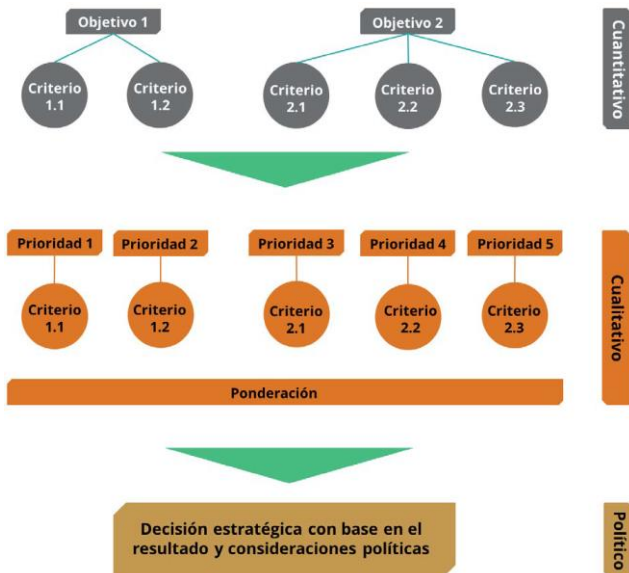
Metodología de fortalecimiento de CRV

Metodología



Metodología de fortalecimiento de CRV

Identificación y selección de CRV



Sector	ISCRV (0-1 max)
1 Preparaciones alimenticias	0,63
2 Harinas y productos de molinería	0,63
3 Agua embotellada	0,59
4 Cardamomos	0,57
5 Industria papelera	0,55
6 Plásticos	0,54
7 Cosméticos y aceites esenciales	0,54
8 Bananas y plátanos	0,52
9 Lácteos y derivados	0,52
10 Grasas y aceites vegetales	0,52
11 Tabaco y sus derivados	0,51
12 Aguacates	0,49
13 Pinturas, barnices y lacas	0,49
14 Maíz	0,49
15 Piñas	0,48
16 Industria pesquera	0,48
17 Sal	0,47
18 Especias	0,47
19 Aceite de palma y derivados	0,47
20 Melones, sandías y papayas	0,47
21 Productos Farmacéuticos	0,47
22 Mobiliario (metal, mimbre, ratán y demás muebles)	0,47
23 Industria avícola	0,47
24 Tejidos de algodón, fibras vegetales y fibras sintéticas	0,46
25 Abonos	0,45
26 Industria porcina	0,45
27 Gomas, resinas y extractos vegetales	0,44
28 Videojuegos	0,44
29 Instrumentos y aparatos médicos	0,44
30 Café	0,44

Experiencias en la región SICA

Programa de Fortalecimiento a la MIPYME con énfasis en las Cadenas Regionales de Valor en la región SICA

Sectores priorizados



Agroindustrial



Turismo

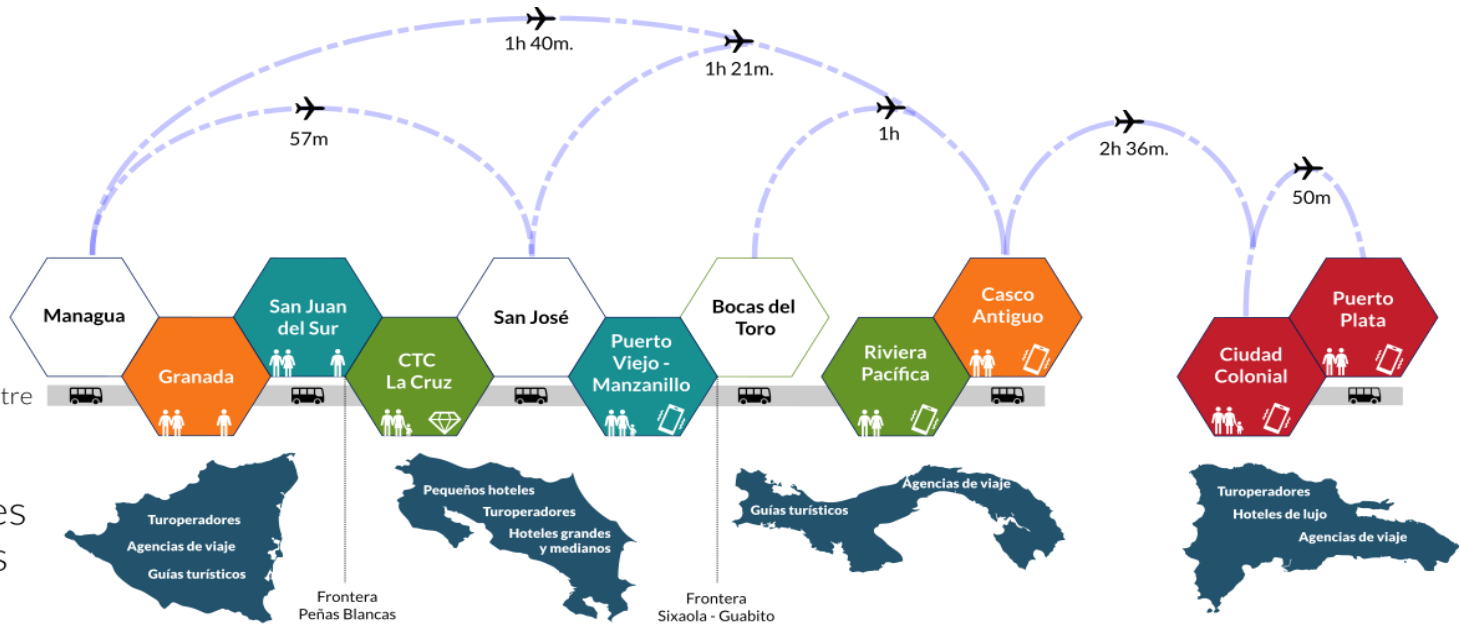
Cadena regional de valor Sol y Playa/Colonial

Conexión aérea

Destinos

Conexión terrestre

Principales eslabones



Nivel de madurez del destino

- Exploración - Involucramiento
- Desarrollo
- Consolidación - Estancamiento
- Rejuvenecimiento - Declive

Segmentos potenciales

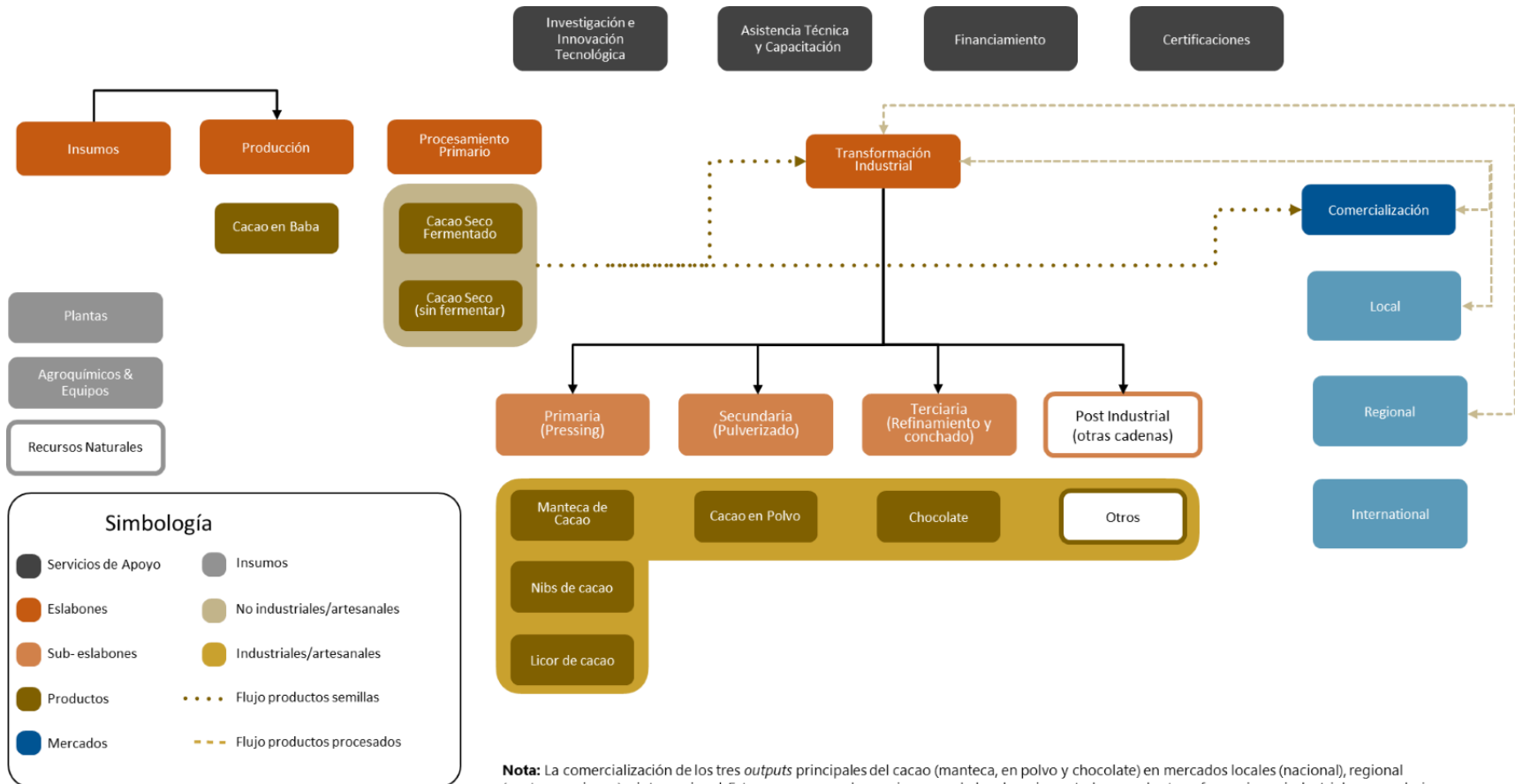
- Parejas
- Familias con niños
- Solitarios
- Viajeros de lujo
- Millenials



SIECA
SECRETARÍA DE INTEGRACIÓN
ECONÓMICA CENTROAMERICANA



Cadena regional de valor Cacao



Nota: La comercialización de los tres *outputs* principales del cacao (manteca, en polvo y chocolate) en mercados locales (nacional), regional (centroamericano) o internacional. Estos a su vez pueden ser insumos de locales o importados para las transformaciones industriales secundarias y terciaria.

Eduardo Espinoza Vaverde

Director General de Integración
Económica, Facilitación de Comercio y
Transporte

SIECA



-  www.sieca.int
-  [@sgsieca](https://www.facebook.com/sieca)
-  [@sg_sieca](https://twitter.com/sg_sieca)
-  [/SGSIECA](https://www.youtube.com/SIECA)



SIECA
SECRETARÍA DE INTEGRACIÓN
ECONÓMICA CENTROAMERICANA



SICA
Sistema de la Integración
Centroamericana